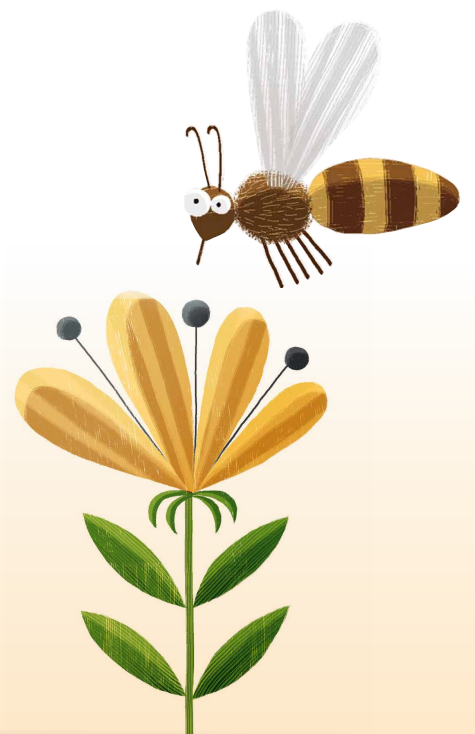


Gewinnen Sie ein

# „ERLEBNIS BIENENWUNDER“

Lassen Sie Ihre  
Schüler\*innen in die  
faszinierende Welt der  
Bienen eintauchen!



Einsendeschluss: 30.03.2025

## Wer

### Für wen ist das Erlebnis Bienenwunder gemacht?

Das Erlebnis Bienenwunder ist für alle Multiplikator\*innen, die Kindern im Grundschulalter Naturzusammenhänge hautnah erlebbar machen und unsere Umwelt ökologischer gestalten möchten. Für Förderschulen ist es aufgrund der vielen haptischen Lehrmaterialien besonders gut geeignet.

## Was

### Was ist das Erlebnis Bienenwunder?

Das Erlebnisbienenwunder ist ein Erlebnisset, welches inspiriert von der Honigbiene, Wissen über die Themenfelder bezaubernde Bienen, bienenstarke Bestäuber und blühende Landschaft vermittelt.

Materialien wie eine Modell-Bienenbeute, wundervolle Fingerpuppen, Facettenaugen, ein Nistkasten für Wildbienen und viele weitere spannende Dinge unterstützen dabei. Mit Spielen und Aktivitäten tauchen die kleinen Entdecker\*innen selbst in den Bienenstock ein, sehen die Welt mit den Augen der faszinierenden Insekten und lernen die wilden Schwestern der Honigbienen kennen.

## Wie

### Wie bekomme ich das Set?

Indem Sie an unserem Wettbewerb teilnehmen. Denn gemeinsam mit der Stiftung Kunst, Kultur und Soziales der Sparda-Bank West, der Stiftung der Sparda Bank Münster sowie der Eugen Viehof Generationen Stiftung vergeben wir **80 Erlebnis-Bienenwunder-Sets an Förderschulen in NRW**. Bitte senden Sie uns, sofern es für Sie möglich ist, einen Bienen-Reim, der mit Beteiligung Ihrer Schüler\*innen zustande gekommen ist, sowie ein kurzes Begründungsschreiben für Ihre Bewerbung.

Bitte schicken Sie Ihre Bewerbung bis zum **30.03.2025** unter Angabe des Namens und der Adresse Ihres SBBZs unter Angabe des Namens und der Adresse Ihrer Förderschule per Mail an [erlebnisset@bienen-schule.de](mailto:erlebnisset@bienen-schule.de). Die Gewinner\*innen werden per Mail benachrichtigt.

## Wofür

### Naturererlebnisse werden hautnah erlebbar.

Mit unserem Erlebnis-Set wollen wir interessierte Menschen dabei unterstützen, die Sinne der Kinder zu aktivieren und zu intensivieren.

Dies geschieht durch praktische Anleitungen für erlebnisorientierte Lernspiele, durch Anschauungsmaterial, das bestaunt, befühlt, gekostet und gerochen werden kann, sowie durch Fingerpuppen, mit denen emotionale Beziehungen zu Bienen, Hummeln und Schmetterlingen aufgebaut werden können. Kinder sollen ihren Blick für Zusammenhänge in der Natur schärfen und verstehen, dass alles miteinander verbunden ist.

Neben dem Wissen über die Bienen und eine gesunde Landschaft wird das Beobachten und Erleben gefördert, ebenso wie das Miteinander zwischen den Kindern. Hierzu orientieren sich die Spiele und Aktivitäten an einer Bildung für nachhaltige Entwicklung (BNE), die gezielt Gestaltungskompetenzen aus den Bereichen Sinne und Körper, Sprache und Denken, Gefühl und Mitgefühl sowie Werte anspricht und positive Erlebnisse vermittelt.

Durch das Erleben und Beobachten der Sympathieträgerin Biene verstehen die Kinder aus eigener Motivation Zusammenhänge zwischen Biene, Mensch und Natur und bauen eine emotionale Bindung zu unserer Umwelt auf. Diese Begeisterung für die Natur soll sich in den Gedanken der Kinder verwurzeln: **denn was wir lieben, das schützen wir!**



## Was genau

### Was ist Bienen machen Schule?

Die Initiative **Bienen machen Schule** vermittelt Kindern und Jugendlichen durch die Arbeit mit Bienen ein tiefes Verständnis für ökologische Zusammenhänge. Seit über zehn Jahren bringen wir im Rahmen unserer gemeinnützigen Arbeit PädagogInnen und ImkerInnen zusammen und unterstützen sie bei der bienenpädagogischen Arbeit mit Kindern und Jugendlichen.

Unser **Bienen machen Schule**-Netzwerk informiert über Kontakte und Aktivitäten von Bienenfreunden in Ihrer Region, die Erfahrung mit Bienenprojekten in der Bildung haben. Unser Diskussionsforum bietet Hilfe bei vielen praktischen Fragen. Einfach anmelden und von der gemeinschaftlichen Schwarmintelligenz profitieren: [www.mellifera.de/bienen-schule/mitmachen/](http://www.mellifera.de/bienen-schule/mitmachen/)